

LEMPs-KISS

LEarning MicroProcessor System
Keep It Simple! Stupid!



Freeware

Vorbereitung auf die Elektroniker Teilprüfung - easy und kostengünstig mit Lemps-Kiss

◆ Einfach, billig ◆ Freeware: Dokumentation, Beispiele, Printlayout, Bootloader, Entwicklungsumgebung, Terminal, Assembler, C-Compiler ◆ Betrieb ab Memory Stick ◆ Keine Installation auf dem PC (nur Treiber für USB) ◆ Programmierbar über USB oder RS232 Schnittstelle ◆ Windows Vista kompatibel ◆ ATmega32 MCU ◆ 8-Bit PortC mit Taster- und/oder Schalterzeile ◆ 8-Bit PortB mit LED-Zeile ◆ 8-Kanal AD-PortA mit 10Bit ADC und Potentiometer ◆ Lautsprecher ◆ Entwickelt von gibb ElektronikerInnen speziell für die Elektroniker Grundausbildung ◆

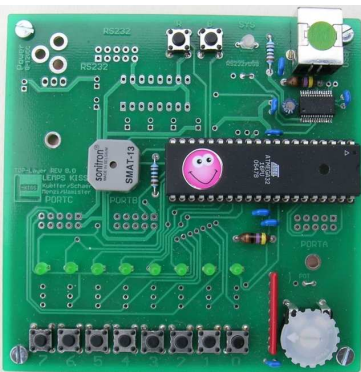
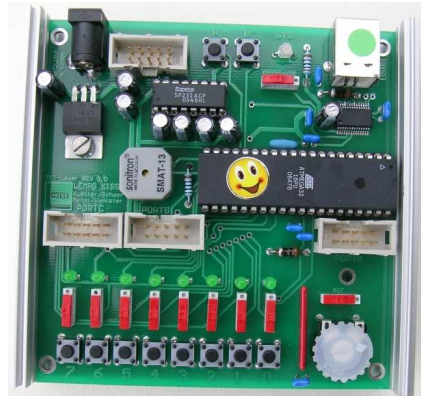


Lemps-Kiss Software für den Memory-Stick (ca. 100MByte)

Die gesamte L-Kiss-Software mit Anleitungen, Entwicklungsumgebung, C-Compiler, Bootloader, Terminal für den Download zum L-Kiss, Programmbeispielen, Datenblättern, Schema, Stückliste, Printlayout, usw. können Sie hier herunterladen: <http://www2.gibb.ch/wamister/>

Bestückungsvariante Vollversion (Maxi-Kiss)

Betrieb über USB oder RS232 (mit Schalter wählbar). Die Speisung erfolgt wahlweise über die USB Schnittstelle oder mit einem Netzadapter (6..15VDC). Die Ports A, B und C sind parallel zu der Taster- und LED-Zeile auf 10polige Stecker geführt. Dies ermöglicht auch die Steuerung von Modellen. Je nach Anwendung und Aufgabenstellungen können die Eingänge des PortC mit Taster oder Schalter betrieben werden. Alu-Gehäuse als Backplane und zum mechanischen Schutz der Komponenten.



Bestückungsvariante Minimalversion (Mini-Kiss)

Betrieb über USB. Die Speisung erfolgt über die USB Schnittstelle. Mit den Ports A, B und C können Daten an der LED-Zeile ausgegeben sowie die Taster und das Potentiometer eingelesen werden. Wahlweise kann der Print auch mit dem Lautsprecher für akustische Signale bestückt werden. Als Backplane dient ein Alu-Blech. Mit dem Mini-Kiss werden alle Anforderungen an ein Microcontrollersystem für die Elektroniker-Teilprüfung bereits erfüllt.

Lernende ElektronikerInnen erhalten: L-Kiss Printplatten für sFr.16.-, MCU ATmega32 vorprogrammiert mit Bootloader für sFr. 10.-, USB-Treiber FT232RL für sFr. 8.- (alles cash and carry) bei: Bruno Wamister, gibb, Lorrainestrasse 5b, 3000 Bern 25.

Die übrigen Komponenten (gemäss Stückliste) können bei Distrelec bezogen werden.